

«СОГЛАСОВАНО»

Руководитель главного управления
образования администрации
г. Красноярска


М.А. Аксёнова

«19» апреля 2023 г.

«УТВЕРЖДАЮ»

Заведующий МАДОУ № 50

Л.Ю.Куршина



«17» апреля 2023 г.

«СОГЛАСОВАНО»

Начальник ОГИБДД МУ МВД
России «Красноярское»
подполковник полиции


К.М. Колегов

«17» апреля 2023 г.

ПАСПОРТ

дорожной безопасности

муниципального автономного дошкольного

образовательного учреждения

«Детский сад № 50 комбинированного вида»

г. Красноярск

I. ОБЩИЕ СВЕДЕНИЯ

Наименование ОУ: Муниципальное автономное дошкольное образовательное учреждение «Детский сад №50 комбинированного вида»

(Наименование ОУ)

(краткое наименование ОУ: МАДОУ № 50)

Тип ОУ: Дошкольное образовательное учреждение

Юридический адрес ОУ: 660012 г. Красноярск ул. Судостроительная 173

Фактический адрес ОУ: 660012 г. Красноярск ул. Судостроительная 173

Руководители ОУ:

Заведующий Куршина Любовь Юрьевна 233-41-86
(фамилия, имя, отчество) (телефон)

Старший воспитатель Леонова Виктория Егоровна
(фамилия, имя, отчество)

Заместитель заведующего по хозяйственной работе Козелкова Екатерина Александровна
(фамилия, имя, отчество)

Ответственный работник муниципального органа образования Косицина Наталья Николаевна 263-81-44
(фамилия, имя, отчество) (телефон)

Консультант отдела управления проектами ГУО администрации г. Красноярска
(должность)

Ответственные от Госавтоинспекции:

Мартыненко Анна Витальевна 8 (931) 212-20-33
(фамилия, имя, отчество) (телефон)

Инспектор по пропаганде БДД отдела ГИБДД МУ МВД России «Красноярское»,
(должность)

Ответственный работник за мероприятия по профилактике детского травматизма Василинич Александра Александровна 233-41-86
(фамилия, имя, отчество) (телефон)

Воспитатель
(должность)

Информация об образовательном учреждении

Количество воспитанников:

среднего дошкольного возраста - основной состав – 24

старшего дошкольного возраста: основной состав – 120, ГКП с РАС - 5

Наличие в детском саду уголков по БД (по количеству групп) – 6

Наличие кабинета по БД – нет

Наличие автобуса – нет

Наличие в детском саду отдела в библиотеке - 1

Наличие на участке детского сада для детей дорожной разметки:
дорожная разметка на территории детского сада.

Наличие дополнительного оборудования для БДД: игровые комплексы, модули, выносные дорожные знаки, машины, самокаты.

График работы ОУ: пн.- пт. с 7.00ч. до 19.00ч.,

суббота, воскресенье - выходные дни

Телефоны оперативных служб:

Дежурная часть ГИБДД	8 (391) 226-85-92
Отдел полиции № 12 микрорайона Пашенный	8 (391) 269-29-17
Главное управление МЧС России по Красноярскому краю	8 (391)211-46-91, 211-47-83
ГО и ЧС	8 (391) 246-33-44
Единая служба спасения	112
Полиция	102, 02
Скорая помощь	103, 03
Пожарная охрана	101
Центральная диспетчерская служба городского хозяйства	005, 223-85-05

Содержание

I. План - схемы МАДОУ № 50.

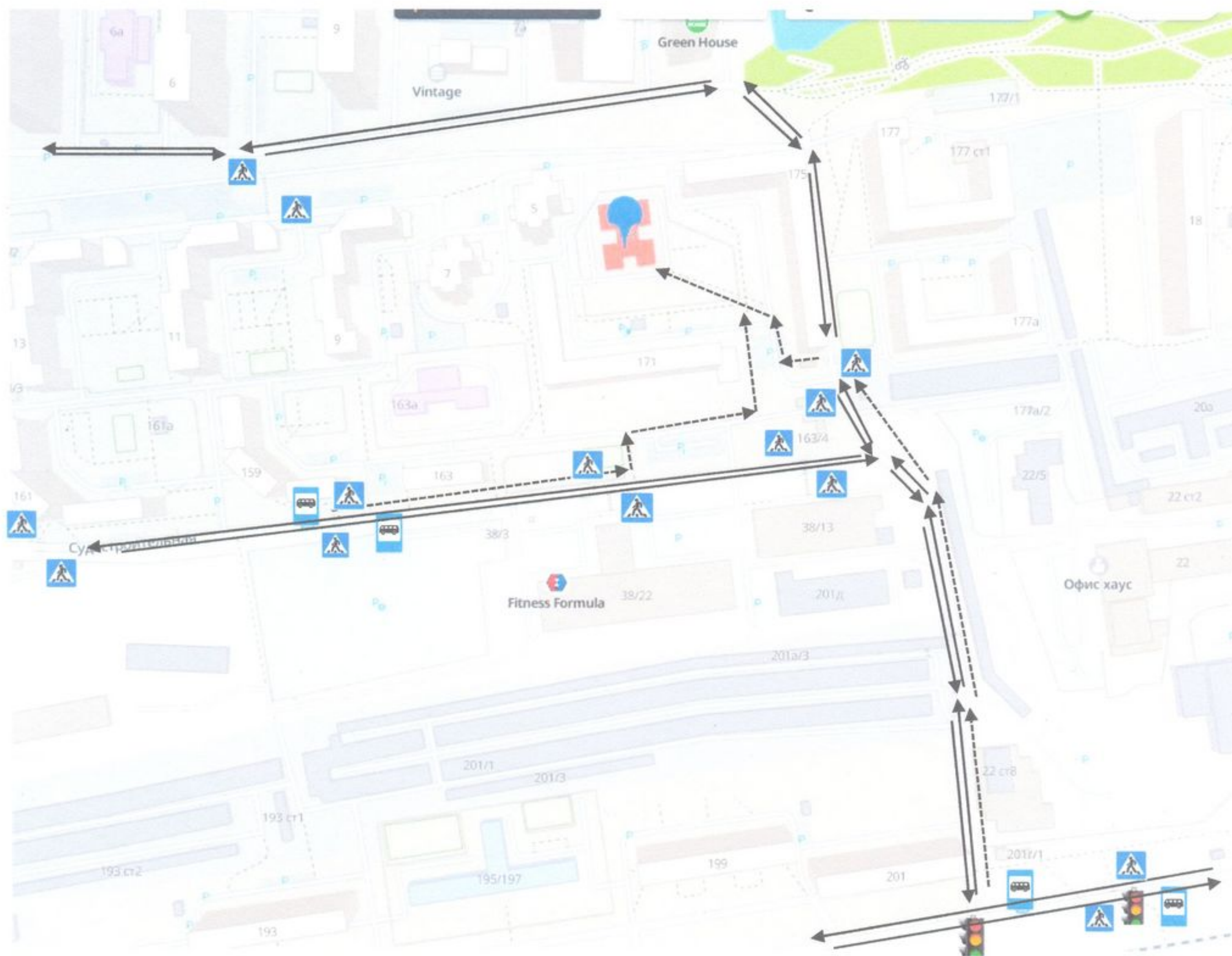
1) План -схема района расположения МАДОУ № 50, пути движения транспортных средств и детей.

2) План – схема организации дорожного движения в непосредственной близости от МАДОУ № 50 с размещением соответствующих технических средств, маршруты движения детей и расположение парковочных мест;

3) План – схема движения транспортных средств к местам разгрузки/погрузки и рекомендуемые пути передвижения детей по территории МАДОУ

I. План-схемы ОУ.

План-схема района расположения ОУ, пути движения транспортных средств и детей



- жилая застройка

- проезжая часть

- тротуар

- движение транспортных средств

- движение детей в (из) ДОУ

- калитка



- светофор



- остановка автобусов






- парковка



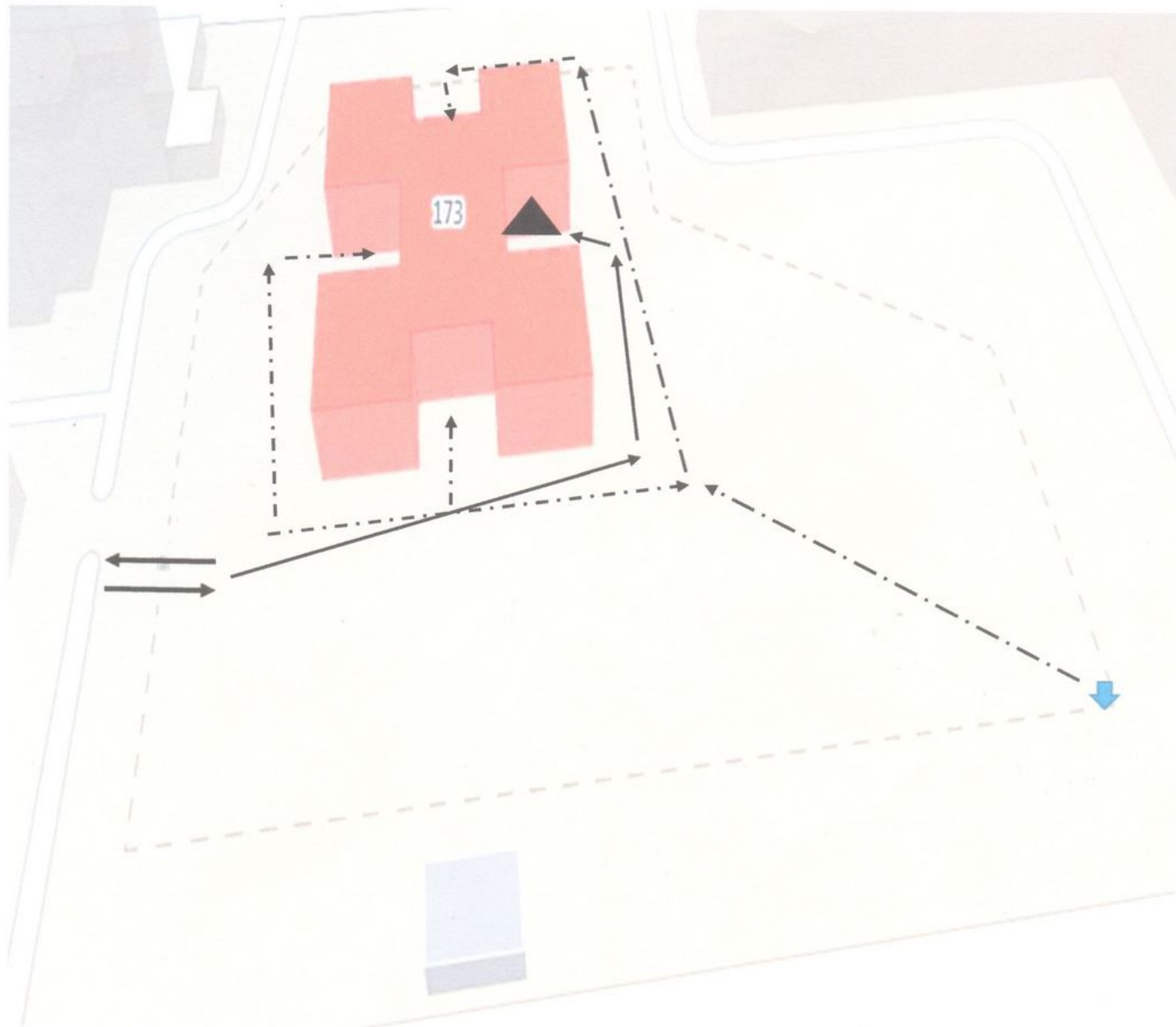
- пешеходный переход

Схема организации дорожного движения в непосредственной близости от образовательного учреждения с размещением соответствующих технических средств, маршруты движения детей и расположение парковочных мест



- тротуар
- жилая застройка
- проезжая часть
- ⇔ - движение транспортных средств
- - - - - движение детей в (из) ДОУ
- P** - парковка
-  - пешеходный переход
-  - калитка
- ⇔ - подвоз продуктов в ДОУ
-  - ворота

Пути движения транспортных средств к местам разгрузки/погрузки и рекомендуемые пути передвижения детей по территории образовательного учреждения



- въезд и выезд грузовых транспортных средств
- движение грузовых транспортных средств по территории ОУ
- движение детей на территории ОУ
- место разгрузки / погрузки
- калитка
- ограждение ДООУ